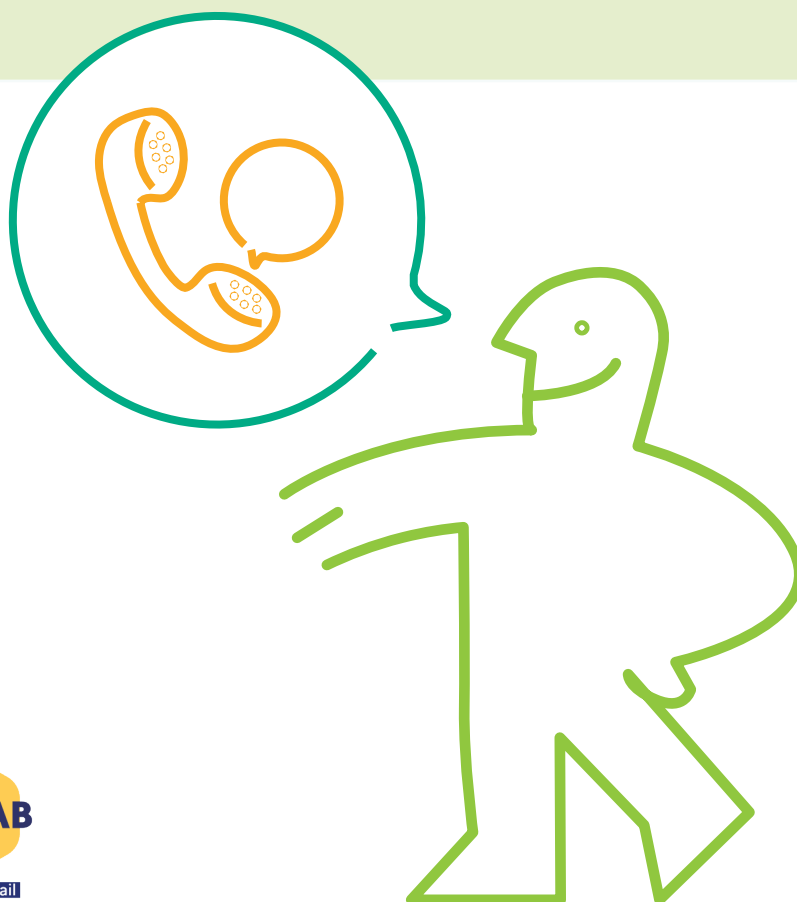




**Cop AURA, emplois et compétences  
Acculturation et enquête**

# **Kit d'entretiens**



**Ce kit est proposé par l'équipe projet du projet Cop AURA - emplois et compétences, dans le cadre de la co-crédation d'un kit méthodologique d'accompagnement à la planification écologiquc.**

## **Objectifs du kit :**

- Identifier les besoins et les problématiques des métiers liées aux objectifs de la COP.
- Confronter les expériences dans leur diversité.

## **Composition du kit :**



- Aides pour mener un entretien



- Proposition de questions à poser



- Modèle de restitution.

Ce modèle est une suggestion qui vous est proposée pour récolter et traiter plus facilement les données. En effet, cela permettra à l'équipe projet de traiter les données de façons égales, et de pouvoir les mettre en comparaison facilement. Si une page ne suffit pas, vous pouvez tout à fait en imprimer plusieurs.



## Aides pour mener un entretien

- Veiller à recueillir des témoignages qui se trouvent dans **des situations différentes**, de façon à avoir une variété de profils, à défaut d'une représentativité parfaite. Lister les profils. Plus le nombre d'entretiens est important, plus les réponses sont représentatives. Entre 12 et 30 entretiens, c'est un nombre satisfaisant.
- Bien poser l'objectif du protocole - **qu'est-ce que l'on recherche dans cet entretien ?**
- **Préparer en avance une trame qui inclut :**
  - > une courte introduction
  - > qui précise ce qui est fait de leur parole (anonymat, synthèse etc...)
  - > une ouverture pour des questions de la part de la personne interviewée
  - > la liste des questions
  - > un temps de parole libre à la fin de l'entretien
  - > un temps de clôture pour (ré)expliquer les prochaines étapes
- Calibrer la durée d'entretiens que vous souhaitez, (essayez de ne pas dépasser 1h30)
- Poser le plus possible des **questions ouvertes**. Dans ce cadre, on cherche à récolter de l'information qualitative plutôt que quantitative. Le but étant que la personne puisse développer sa réponse pour vous donner un maximum d'informations. **Faites lire la trame d'entretiens à des collègues pour vérifier que les questions soient claires.**
- Formuler les questions avec des **phrases courtes et un langage simple**
- Regrouper les questions qui se recoupent et les organiser **dans un ordre logique**
- Veillez au maximum à **ne pas induire de biais dans les questions posées**. Il est important de rester **le plus objectif possible**, même si vous connaissez le sujet.
- L'idéal est de **mener les entretiens à deux**, pour qu'une personne puisse librement noter l'intégralité des réponses, et que l'autre puisse interagir avec la personne. Seul, l'option intéressante peut-être d'enregistrer l'entretien, en demandant bien en amont si cela est accepté et en précisant que les données recueillies seront anonymisées.



## Propositions de questions à poser

A enrichir ou modifier selon vos attentes/votre objectif

- En quoi consiste votre métier ?

- Quelles sont les caractéristiques de recrutement dans votre secteur d'activité / de métiers ?

- Comment pourriez-vous définir l'attractivité de votre secteur d'activité / métier, plutôt positive ou négative ?

- Comment votre métier est-il impacté par le sujet de la transition écologique ?

- Quelle est l'offre de formation qui vous est proposée à ce sujet ? (vous semble-t-elle suffisante et adaptée aux besoins liés à la transition écologique / intéressante ? / utile ? / portée et valorisée par votre entreprise ?)

- Comment êtes-vous informés des propositions de formations ?

- Quelles sont les compétences nécessaires pour accompagner la transition écologique ? Sont-elles suffisamment transmises dans les formations ?

- Si non, que manque-t-il dans les formations aujourd'hui ?

- Qu'est-ce qui impacte votre choix de formations ?

- Connaissez-vous le projet FARE ?

- Vous sentez-vous personnellement concerné par le sujet de la transition écologique ?



# Modèle de restitution

Nom et prénom : .....

Profession : .....

Caractéristique de l'engagement écologique de l'entreprise	Les actions des entreprises sur le volet emploi/compétences de la TE	Les difficultés sur l'aspect emploi/compétences
		Les leviers et points positifs sur le volet emploi/compétences



**Kit créé par l'équipe projet du projet Cop AURA  
- emplois et compétences.**

**Marie Richard et Naomie Rubiero - Lab Archipel :**

[marie.richard@auvergne-rhone-alpes.gouv.fr](mailto:marie.richard@auvergne-rhone-alpes.gouv.fr)

[naomie.rubiero@auvergne-rhone-alpes.gouv.fr](mailto:naomie.rubiero@auvergne-rhone-alpes.gouv.fr)

**Emmanuelle Faure - Lab France Travail :**

[emmanuelle.FAURE2@francetravail.fr](mailto:emmanuelle.FAURE2@francetravail.fr)

**Contact du Secrétaire Général à la planification écologique,**

**Julien Lahaie, pour toute question relative à la COP :**

[julien.lahaie@auvergne-rhone-alpes.gouv.fr](mailto:julien.lahaie@auvergne-rhone-alpes.gouv.fr)